

*Oferta szkoleń szybowcowych w sezonie 2025*

# **AEROKLUB STALOWOWOLSKI**

*Certyfikowany Ośrodek Szkolenia Lotniczego PL/DTO-121*





## ***AEROKLUB STALOWOWOLSKI***

**Szanowni Państwo,**

W imieniu Ośrodka Szkolenia Lotniczego - Aeroklub Stalowowski chcemy zaprosić Państwa do skorzystania z oferty szkoleń szybowcowych na sezon 2025. Aktualnie trwa nabór na Teoretyczny Kurs Szybowcowy którego rozpoczęcie nastąpi po uzyskaniu minimum 5 potwierdzonych zgłoszeń (przełom luty /marzec 2025).

Na kilku kolejnych slajdach przedstawiamy Państwu podstawowe informacje o Aeroklubie Stalowowskim, oraz kursach planowanych przez nasz Ośrodek w sezonie 2025.

Zapraszamy również na indywidualne spotkania informacyjne na terenie lotniska od poniedziałku do piątku w godzinach 09:00 – 15:00



# POŁOŻENIE LOTNISKA W TURBI





# LOTNISKO I JEGO INFRASTRUKTURA



Aeroklub dysponuje własnym lotniskiem trawiastym wraz z niezbędną infrastrukturą w skład której wchodzi: piętrowy budynek portu wraz z wieżą, 3 hangary, wiaty rekreacyjne i gospodarcze, oraz pole campingowe.





# INFRASTRUKTURA LOTNISKA TURBIA

## PŁYTA LOTNISKA



Całkowita powierzchnia zajmowana przez lotnisko w Turbi wynosi ponad 54 ha z czego prawie 52 ha przypada na trawiastą płytę lotniska. Pozostałą część zajmują zabudowania i infrastruktura lotniskowa.





# **LOTNISKO I JEGO INFRASTRUKTURA**

## **SALA TRADYCJI LOTNICZYCH GMINY ZALESZANY**





# **LOTNISKO I JEGO INFRASTRUKTURA**

## **WIATA REKREACYJNA**





*AEROKLUB STAŁOWOWOLSKI*

# **DZIAŁALNOŚĆ STATUTOWA**





# **CERTYFIKOWANY OŚRODEK SZKOLENIA LOTNICZEGO PL/DTO-121**

## **SZKOLENIA DO UZYSKANIA LICENCJI PILOTA SZYBOWCOWEGO SPL**



Nasze stowarzyszenie swoją główną działalność opiera o sport szybowcowy.

Co roku na terenie naszego lotniska swoją lotniczą karierę zaczyna ponad 30 nowych pilotów.

Aeroklub posiada własny certyfikowany ośrodek szkolenia lotniczego oraz organizację obsługową.

Organizujemy szkolenia do uzyskania licencji pilota szybowcowego SPL

oraz uprawnień instruktora szybowcowego.

Lotnisko w Turbi to również świetne miejsce dla treningu szybowcowego. Co roku przez nasze

lotnisko przewija się około 80 pilotów korzystających z idealnych warunków

atmosferycznych jakie oferują lasy Janowskie.





# **CERTYFIKOWANY OŚRODEK SZKOLENIA LOTNICZEGO PL/DTO-121**

## **SZKOLENIA DO UZYSKANIA LICENCJI PILOTA SZYBOWOCOWEGO SPL**





# CERTYFIKOWANY OŚRODEK SZKOLENIA LOTNICZEGO PL/DTO-121

## LOTY TRENINGOWE





# **CERTYFIKOWANY OŚRODEK SZKOLENIA LOTNICZEGO PL/DTO-121**

## **TURNUSY SZKOLENIOWE DLA OSÓB NIEPEŁNOSPRAWNYCH**



Nasz Ośrodek Szkolenia Lotniczego jako pierwsza i jedyna w Polsce szkoła szybowcowa może pochwalić się doświadczeniem w organizacji szkoleń szybowcowych dla osób niepełnosprawnych.

Do chwili obecnej z tej formy rehabilitacji skorzystało już ponad 40 osób z całego kraju.





**AEROKLUB STALOWOWOLSKI**  
**GOSPODARZ SZYBOWCOWYCH MISTRZOSTW EUROPY FAI 2019**



**1987**

Szybowcowe Mistrzostwa Polski  
w klasie Otwartej

**1992**

Szybowcowe Mistrzostwa Polski  
w klasie Otwartej

**2009 – 2021**

Imprezy cykliczne

**2019**

**Szybowcowe Mistrzostwa Europy**

w klasach Otwartej ; 18m ; 20m dwumiejscowej





**AEROKLUB STALOWOWOLSKI**  
**GOSPODARZ SZYBOWCOWYCH MISTRZOSTW EUROPY FAI 2019**



**Doświadczenie organizacyjne:**

**2009** - Krajowe Zawody Szybowcowe w klasie klub A i B

**2010** - Szybowcowe Mistrzostwa Polski w klasie klub A  
Krajowe Zawody Szybowcowe w klasie klub B

**2012** - Szybowcowe Mistrzostwa Polski w klasie 15m  
Krajowe Zawody Szybowcowe w klasie klub B

**2013** - Szybowcowe Mistrzostwa Polski w klasie klub A  
Krajowe Zawody Szybowcowe w klasie 18m i klub B

**2014** - Szybowcowe Mistrzostwa Polski w klasie Otwartej Krajowe  
Zawody Szybowcowe w klasie standard

**2015** - Szybowcowe Mistrzostwa Polski w klasie Otwartej Krajowe  
Zawody Szybowcowe w klasie klub A

**2016** - Szybowcowe Mistrzostwa Polski w klasie Otwartej Krajowe  
Zawody Szybowcowe w klasie Standard

**2018** - Szybowcowe Mistrzostwa Polski w klasie Otwartej  
Krajowe Zawody Szybowcowe w klasie Standard

**2019** - Szybowcowe Mistrzostwa Europy  
w klasach: Otwartej ; 18m ; 20m dwumiejscowej





**AEROKLUB STALOWOWOLSKI**  
**GOSPODARZ SZYBOWCOWYCH MISTRZOSTW EUROPY FAI 2019**



**Aeroklub  
Stalowowolski**  
Szkoła awiacji · Klub  
sportowy · Lotnisko

[Dowiedz się więcej](#)

[Oś czasu](#) [Informacje](#) [Zdjęcia](#) [Opinie](#)

4,8 ★

4,8 na 5 gwiazdek  
13 opinii

5 gwiazdek  
4 gwiazdki  
3 gwiazdki  
2 gwiazdki  
1 gwiazdka

1

NAJBARDZIEJ POMOCNE

NAJNOWSZE

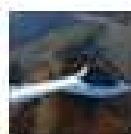


Powiedz innym, co myślisz



**Sebastian Kawa** zrecenzował:  
24 maja 2015 ·

Zawsze najważniejsi są ludzie. W Stalowej Woli spotkacie się z gościnnoscia i ludźmi, którym się chce i potrafią. Potrafil...



**Sebastian Kawa** zrecenzował: Aeroklub Stalowowolski – 5★

24 maja 2015 ·

Zawsze najważniejsi są ludzie. W Stalowej Woli spotkacie się z gościnnoscia i ludźmi, którym się chce i potrafią. Potrafil zorganizować bardzo dobre zawody i wykorzystali bardzo dobrze walory pięknych lasów, które otaczają lotnisko. Liczba młodych pilotów, aktywnie uczestniczących w zawodach i życiu klubu świadczy tylko o tym, że nie jest to jenorazowe działanie, a efekt ciągłej pracy na rzecz wspólnej pasji jaką jest latanie. Stalowa Wola, to jedno z miejsc, które wyróżnia się na mapie polskich lotnisk.

**Lubię to!**

**Komentarz**

**Udostępnij**

Jan Gramatyka i 9 innych użytkowników lubią to.



*AEROKLUB STALOWOWOLSKI*

# **SZKOLENIA SZYBOWCOWE w sezonie 2025**



# Plan szkoleń w sezonie 2025

## Teoretyczny Kurs Szybowcowy

Szkolenia teoretyczne prowadzone będzie w trybie stacjonarnym na terenie lotniska w Turbi. Kurs obejmuje 60 godzin zajęć w formie wykładów oraz ćwiczeń hangarowych. Zajęcia odbywają się w weekendy i trwają zwykle około 4-6 godzin dziennie (sobota + niedziela).

**Spotkanie informacyjne w szkole 07.11.2024**

**Zapisy przyjmujemy do 30.11.2024**

**Zgłoszenia możliwe, telefonicznie lub poprzez e-mail** (dane kontaktowe prezentujemy na ostatnim slajdzie)

**Pierwsze zajęcia wstępnie planowane są na przełomie stycznia i lutego** (min. liczba uczestników szkolenia konieczna do rozpoczęcia kursu wynosi 5 osób)

Zasady udziału w szkoleniu i harmonogram zajęć zostaną przedstawione podczas pierwszego spotkania.

Zarejestrowani uczestnicy szkolenia będą indywidualnie informowani o terminach zajęć.

Realizację zajęć Kursu Teoretycznego przewidujemy w miesiącach: styczeń – maj 2025



# Teoretyczny Kurs Szybowcowy

1. Prawo lotnicze oraz procedury kontroli ruchu lotniczego	8 h
2. Człowiek – możliwości, ograniczenia	3 h
3. Meteorologia	10 h
4. Łączność	4 h
5. Zasady lotu	9 h
6. Procedury operacyjne	6 h
7. Wykonywanie i planowanie lotów	4 h
8. Ogólna wiedza o statku powietrznym	8 h
9. Nawigacja	8 h

**Łącznie: 60 h**

Na ogólny czas zajęć składa się: **wykład + zadania domowe**



# Koszty szkoleń 2025

---

## Teoretyczny Kurs Szybowcowy

**1500 PLN**



# Szkolenia praktyczne

---

**Praktyczne szkolenia szybowcowe do licencji pilota szybowcowego SPL realizujemy w trzech etapach:**

**Etap I - Podstawowy Kurs Szybowcowy** - czyli szkolenie w zakresie startu za wyciągarką. Obejmuje on do 55 lotów szkolnych podczas których kursant uczy się podstawowych elementów lotu takich jak: lot po prostej, zakręty, budowa kręgu nadlotniskowego, start, lądowanie, nauka postępowania w sytuacjach awaryjnych. Po opanowaniu tych umiejętności uczeń może zostać dopuszczony do lotów samodzielnych po kręgu. Szkolenia podstawowe realizowane są w formie zajęć stacjonarnych trwających około 10-14 dni (w zależności od warunków atmosferycznych). Minimalna ilość uczestników takich zajęć to 4 osoby. Zajęcia mogą być realizowane w okresie od kwietnia do października. Terminy szkoleń uzgadniamy indywidualnie z zainteresowanymi.

**Etap II - Nauka holu za samolotem** - obejmuje on do 24 lotów szkolnych, które również kończone są lotami samodzielnymi. Od tej chwili wszystkie kolejne etapy szkolenie realizowane jest w trybie indywidualnym w terminach uzgadnianych z zainteresowanymi.

**Etap III - Szkolenie do uzyskania licencji SPL** - obejmuje realizację pozostałych zadań niezbędnych do uzyskania licencji pilota szybowcowego takich jak: przeszkolenie na szybowiec jednomiejscowy, doskonalenie techniki lądowania, nauka wykonywania lotów termicznych, loty nawigacyjne oraz loty treningowe w celu budowania nalotu i doświadczenia. Każde z w/w zadań realizuje się w pierwszej kolejności w lotach z instruktorem a po uzyskaniu odpowiednich kwalifikacji samodzielnie.



# Szkolenia praktyczne – I etap

---

## Szkolenia Praktyczne za wyciągarką (tzw. podstawowe)

**Możliwość realizacji od maja do września 2025**

Szkolenia praktyczne organizowane są głównie w trakcie miesięcy wakacyjnych. Istnieje jednak możliwość zorganizowania takiego kursu w innym terminie od maja do września na wniosek zainteresowanych (minimum 4 uczestników).

**Harmonogram szkoleń praktycznych zostanie podany po zakończeniu Kursu Teoretycznego.**

**Z uwagi na duże zainteresowanie oraz ograniczoną liczbę miejsc, prosimy o możliwie wczesne deklarowanie zainteresowania szkoleniem praktycznym w naszym ośrodku.**

**UWAGA**

**W sezonie 2025 oferujemy max 20 miejsc dla uczestników szkoleń podstawowych.**



# Szkolenia praktyczne – I etap

---

## Szkolenia Praktyczne za wyciągarką (tzw. podstawowe)

Czas trwania szkolenia: **10 - 14 dni lotnych**

System szkolenia: **stacjonarny**

**W trakcie szkolenia uczeń wykona do 55 lotów za wyciągarką w czasie około 4 godzin**

(na tym etapie uczeń może zostać dopuszczony do lotów samodzielnych)

### Ćwiczenia realizowane podczas szkolenia:

nauka lotu po prostej ; nauka wykonywania zakrętów ; nauka startu i lądowania ; nauka postępowania w sytuacjach awaryjnych

nauka unikania korkociągu ; loty kontrolne i loty samodzielne



# Koszty szkoleń 2025

---

## Szkolenie praktyczne za wyciągarką

**5500 PLN**

(cena dotyczy do 55 lotów szkolnych za wyciągarką – loty ponad limit są płatne zgodnie z cennikiem ASW)



# Koszty szkoleń 2025

*Oferta specjalna wyłącznie dla uczniów Zespołu Szkół im. Bohaterów Narwiku*

## Szkolenie praktyczne za wyciągarką

~~5500 PLN~~

5000 PLN

Promocyjna cena szkolenia praktycznego dotyczy wyłącznie uczniów Zespołu Szkół im. Bohaterów Narwiku, którzy ukończyli kurs teoretyczny organizowany przez nasz ośrodek w roku 2025, oraz deklarują chęć realizacji pełnego szkolenie praktycznego do licencji pilota szybowcowego SPL w Aeroklubie Stalowowolskim.

Cena dotyczy max 55 lotów szkolnych za wyciągarką – loty ponad limit są płatne zgodnie z cennikiem ASW.





# Szkolenia praktyczne

---

## Warunki przystąpienia do szkolenia praktycznego:

- ✓ ukończone szkolenie teoretyczne
- ✓ uzyskane orzeczenie komisji lotniczo-lekarskie
- ✓ ubezpieczenie NNW
- ✓ poświadczona notarialnie zgoda rodziców (dotyczy osób niepełnoletnich)



# Szkolenia praktyczne – II oraz III etap

---

- **Dalsze Szkolenia Praktyczne do uzyskania licencji pilota szybowcowego SPL**  
(dotyczy Szkoleń Praktycznych omówionych jako Etap II oraz Etap III)

- **Możliwość realizacji od kwietnia do października.**

Kontynuacja Szkolenia Praktycznego do uzyskania warunków koniecznych do wydania licencji szybowcowej może być realizowana przez pilota po zakończeniu szkolenia za wyciągarką. Ten zakres szkoleń odbywa się w trybie indywidualnym w terminach uzgodnionych z Szefem Wyszkolania Ośrodka.

Podczas II i III etapu szkolenia będziemy uczyć się następujących elementów lotu: start za samolotem holującym ; przeszkolenie na nowy typ szybowca jednomiejscowego ; doskonalenie lądowania ; nauka wykonywania lotów termicznych ; loty nawigacyjne, samodzielne loty treningowe.



## Szkolenia praktyczne

---

Po zakończeniu zajęć teoretycznych przewidujemy zorganizowanie spotkania informacyjnego dla kursantów udziałem w szkoleniach praktycznych.

Podczas w/w spotkania przedstawimy wszystkie informacje na temat szkoleń praktycznych w tym: terminy kursów praktycznych, zasady udziału oraz rozpoczniemy nabór na te szkolenia.

Zapraszamy na indywidualne spotkania na terenie lotniska w Turbi od poniedziałku do piątku w godzinach 09:00 – 15:00 podczas których można będzie uzyskać więcej informacji.



[www.aeroklubstalowowski.pl](http://www.aeroklubstalowowski.pl)

## Ośrodek szkolenia Lotniczego PL/DTO-121

Turbia ul. Lotników 15 ; 37-415 Zaleszany

PKO BP 33 1020 4939 0000 0402 0021 1888

Dyrektor, Administracja:

e-mail: [biuro@aeroklubstalowowski.pl](mailto:biuro@aeroklubstalowowski.pl)

tel. (15) 844 01 18

tel. 573 724 333

Dział Szkolenia:

e-mail: [wyszkolenie@aeroklubstalowowski.pl](mailto:wyszkolenie@aeroklubstalowowski.pl)

tel. 605 543 344

